

### Hôtel / hébergement de nuit

Il est possible de réserver une chambre pour la nuit à un tarif préférentiel. Réservation: +41 21 804 64 00 — Précisez que vous êtes client de la formation continue.

### En voiture

Depuis Lausanne, prendre la sortie d'autoroute Morges-Ouest (sortie A15).

Au feu prendre à gauche et remonter l'Avenue de la Gottaz jusqu'au giratoire. L'hôtel se trouve en face (2ème sortie).

Depuis Genève, prendre la sortie d'autoroute Morges-Ouest (sortie A15).

### En transport publics:

En BAM depuis la gare de Morges, voie 5— arrêt sur demande - La Gottaz (devant l'Hôtel).

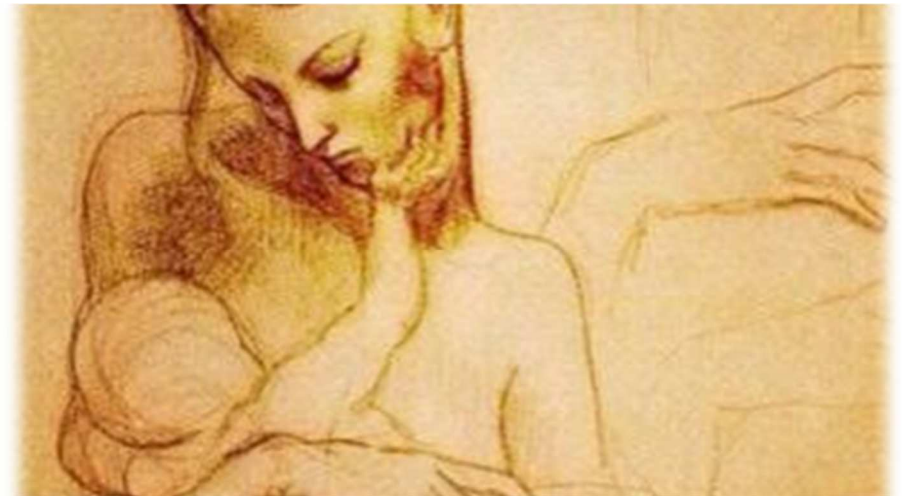
En Bus n°702 depuis la gare de Morges – arrêt Vogéaz (derrière l'Hôtel).

\*\*\*\*\*

**Stillkongress 13 et 14 septembre 2019**

**Pour plus d'informations - [www.stillkongress.ch](http://www.stillkongress.ch)**

## Oralité et toucher, premières expériences du bébé et allaitement



**Jeudi 16 mai et vendredi 17 mai 2019**

La Longeraie  
Route de la Longeraie 14  
CH-1110 Morges  
[www.lalongeraie.ch/fr](http://www.lalongeraie.ch/fr)

## Programme du jeudi 16 mai 2019

- 08h00 **Accueil / café d'accueil**
- 08h45 **Introduction des journées: Oralité et toucher**
- 09h00 **Mécanismes de la succion, Physiologie et anatomie orale**  
Véronique Darmangeat, Consultante en lactation IBCLC (Paris)
- 10h30 **Pause-café**
- 11h00 **Troubles de la succion chez l'enfant sain**  
Véronique Darmangeat
- 12h30 **Repas**
- 14h00 **Troubles de la succion liés à une pathologie de l'enfant / L'importance de la zone orale dans le développement de l'enfant**  
Catherine Langlois, psychomotricienne au CAMPS et en médecine néonatale (Thonon les bains)
- 15h30 **Intérêts de l'ostéopathie-fasciathérapie dans les difficultés de mise au sein**  
Garance Bertin, Fasciathérapie (Lausanne)
- 17h00 **Fin de journée**

### Annulation

Les annulations pour cause de maladie, d'accident ou d'autres circonstances graves doivent être envoyées par écrit, accompagnées d'un certificat médical ou d'une autre attestation, au bureau. En cas d'absence non justifiée, le montant total sera facturé.

### CERPs / e-log

Des points CERPs et e-log seront attribués aux participants sur l'attestation de participation.

### Organisateur

Groupe de travail formation continue de l'ASCL

Secrétariat: ASCL, Eichwaldstrasse 5, 3294 Büren a.A.  
Téléphone: +41 77 533 97 01, e-mail: [office@stillen.ch](mailto:office@stillen.ch),  
[www.allaitement.ch](http://www.allaitement.ch)

### Lieu de formation

La Longeraie  
Route de la Longeraie 14  
CH-1110 Morges  
Téléphone: +41 21 804 64 00  
[www.lalongeraie.ch/fr](http://www.lalongeraie.ch/fr)  
[hotel@lalongeraie.ch](mailto:hotel@lalongeraie.ch)



## Informations

### Frais

	Les 2 jours	Une journée
Membres actifs ASCL	350.00 CHF	180.00 CHF
Membres passifs ASCL	370.00 CHF	200.00 CHF
Non-membres	400.00 CHF	220.00 CHF

Les repas de midi et les pauses sont inclus dans les frais de participation. Boissons non comprises.

### Inscription

Par e-mail [office@stillen.ch](mailto:office@stillen.ch) ou [www.allaitement.ch](http://www.allaitement.ch)

### Délai d'inscription

3 mai 2019

En cas d'inscriptions insuffisantes, l'ASCL se réserve le droit d'annuler la formation.

### Assurances

Chaque participant dispose de sa propre assurance. L'organisateur décline toute responsabilité.

### Responsabilité

Nous prions les participants de prendre note que si la journée ne pouvait avoir lieu pour des raisons politiques, économiques ou de force majeure, aucune demande d'indemnisation dépassant les frais de participation ne serait possible. L'organisateur ne peut être tenu comme responsable pour les changements de programme ou les annulations de dernière minute des conférenciers. Avec l'inscription, les participants reconnaissent cette clause.

### Conditions de paiement

Vous recevrez la facture par courrier 3-4 semaines avant l'événement. Les frais de participation doivent être transférés sur le compte du BSS dans les 10 jours suivant la réception de la facture.

## Programme du vendredi 17 mai 2019

- 08h00 **Accueil**
- 08h30 **Introduction de la journée: De la peau au toucher**  
Christina Lombardo, GTFC-fr/ASCL (Genève)
- 09h00 **Le soin kangourou, premier soin et développement**  
Laurence Girard, infirmière puéricultrice IBCLC, DIU soins de développement, Co-naître (Marseille)
- 10h30 **Pause-café**
- 11h00 **Allaitement, douleur, adaptations comportementales mère-bébé, neurodéveloppement, effet-dose... Comment les dernières connaissances nous encouragent à revisiter le soutien aux compétences du bébé et à celles de ses parents**  
Laurence Girard
- 12h30 **Repas**
- 14h00 **Toucher, porter, bercer bébé: une urgence?**  
Ayala Borghini, docteur en psychologie, responsable de Recherche SUPEA, CHUV (Lausanne)
- 15h00 **Se réapproprier son corps après l'accouchement - accompagnement en conscience corporelle**  
Marilyn Dévaud, infirmière (Châtel-Saint-Denis)
- 16h00 **Evaluation-Conclusion**
- 16h30 **Fin de journée**

